

誠実 行動 親切

# 商工くろいし

編集発行:黒石商工会議所  
〒036-0307  
青森県黒石市市ノ町5-2  
TEL 0172 (52) 4316  
FAX 0172 (53) 3875  
URL <http://www.k-cci.or.jp/>  
E-mail [kuroishi@k-cci.or.jp](mailto:kuroishi@k-cci.or.jp)



ことしは、議員・役員  
の改選期です。  
黒石商工会議所では、  
本年10月末日の  
議員・役員  
の任期満了(任期3年)  
に伴い、  
改選を行います。  
議員・役員は、  
商工会議所の  
会  
員  
を代表して、  
会  
議  
所  
の  
運  
営  
に  
つ  
い  
て、  
意  
思  
決  
定  
を  
行  
う  
重  
要  
な  
役  
割  
を  
担  
っ  
て  
い  
ま  
す。

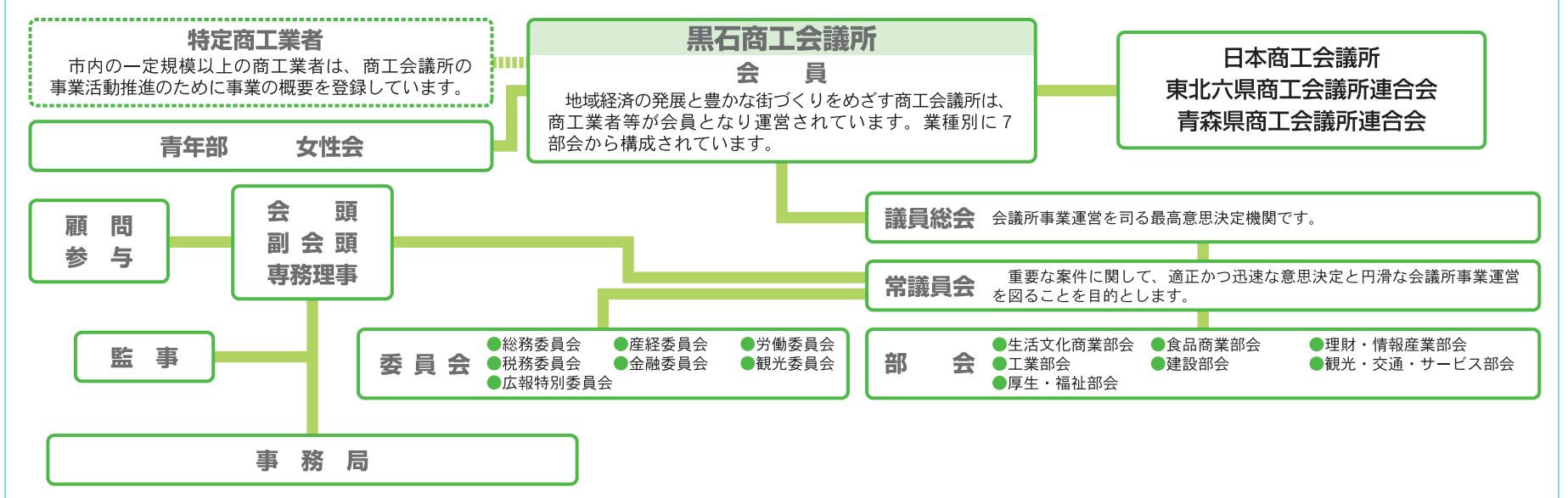
## 議員とは？ 地域経済界の代表

議員は、商工会議所会員の中から代表として選ばれ、最高意思決定機関である『議員総会』の構成メンバーとして会議所運営にあたる60名のことです。  
商工会議所は地域総合経済団体ですので、商工会議所議員は黒石の経済界の代表的立場にある方といえます。

## 議員の構成は？ 《任期は3年》

会員の代表として均衡の取れた構成となるよう『1号議員・2号議員・3号議員』に分けて選挙・選任が行われます。選出方法はそれぞれ異なりますが、議員の資格に違いはありません。  
議員・役員  
の任期は、2010年11月1日から2013年10月31日までの3年間です。

## 黒石商工会議所の組織



### 1号議員とは？ 会員全体の代表《定数36名》

会員の代表者であるとともに会員以外の特定商工業者の代表として、選挙により選出される議員です。  
【選任方法】  
会員のうちから立候補(10/1～10/12)した候補者を会員および会員以外の特定商工業者の投票によって選任します。

### 2号議員とは？ 業種別会員の代表《定数18名》

会員を業種別に分類した7つの部会から部会毎の割当数に基づいて選任される議員です。各業界の代表という性格があります。  
【選任方法】  
臨時議員総会(9/6開催)で決定された各部会毎の議員割当数に従って、10月1日から12日までの間に各部会において、選任します。

### 3号議員とは？ 総合的な代表《定数6名》

業種・業態・地域などのあらゆるバランスを考慮し、総合的な見地から商工会議所の組織運営上、欠かすことのできない方を議員として選びます。  
【選任方法】  
1号議員および2号議員が選任した詮衡委員によって選任します。

### 議員職務執行者とは？

法人その他の団体が議員になった場合は、『議員の職務を行う者』1人を定めていただきます。なお、議員職務執行者は、必ずしも法人等の代表者(社長・理事長)である必要はありません。

### 役員の選任

※新役員は、11月1日(月)開催の『臨時議員総会』において、選任されます。また『常議員会』は、会頭・副会頭・専務理事・常議員で組織され、会議所事業運営の適正かつ迅速な意思決定を行います。

会 頭 (1名)	議員総会において、会員のうちから選任します。
副 会 頭 (2名)	議員総会の同意を得て、会頭が会員のうちから選任します。
専務理事 (1名)	議員総会の同意を得て、会頭が選任します。
常 議 員 (20名)	議員総会において、議員のうちから選任します。
監 事 (3名)	議員総会において、会員のうちから選任します。