

令和6年度交通量調査集計表(過年度一覧表)

1. 車両(平日)

調 査 地 点		調 査 年 月 日							
		27・9・17 木曜日	29・9・14 木曜日	01・9・19 木曜日	02・9・17 木曜日	03・9・16 木曜日	04・9・15 木曜日	05・9・14 木曜日	06・9・19 木曜日
1	一番町(ワンダープリント隣地前)	4,336	4,846	4,380	4,066	3,934	4,134	3,456	3,602
2	寺小路(池田不動産駐車場)	3,676	4,488	3,412	3,358	3,480	3,650	3,298	3,440
3	元町(田澤宅前)	2,484	2,194	2,146	1,930	1,864	1,950	1,876	1,870
4	上町(栴山与呉服店前)	994	934	912	836	976	986	788	1,074
5	一番町通り(青い森信用金庫黒石支店前)	2,552	2,672	2,646	2,564	2,200	2,534	2,508	2,490
6	横町(クラフトしみず前)	682	612	656	582	544	664	626	730
7	中町(こみせ駅前)	2,828	2,616	2,624	2,622	2,494	2,572	2,614	2,462
8	市ノ町(旧大黒前)	3,016	2,952	2,804	2,606	2,720	2,756	2,646	2,756
9	市ノ町(市役所正面入口前)	6,072	5,916	5,024	4,918	5,078	5,184	4,966	4,936
10	追子野木(DCMサンワ栴黒石店前)	10,462	9,774	10,252	9,964	9,074	9,290	8,428	8,856
11	中川(南佐川自動車整備工場前)	8,630	8,248	8,512	8,250	8,676	8,248	8,076	8,104
12	袋井(ローソン黒石袋井店前)	6,580	6,666	6,362	6,122	6,334	6,594	5,720	5,518
13	浅瀬石(福音の星前)	7,020	7,062	7,198	6,292	6,648	6,470	6,112	5,978
14	ちとせ(黒石大橋前)	10,812	10,548	11,122	10,648	9,868	10,290	10,546	10,250
15	山形町(法眼寺前)	5,710	5,832	5,566	5,398	5,172	5,240	5,328	5,518
16	旭町(県信用組合黒石支店前)	9,338	8,842	8,970	9,166	8,442	9,062	8,588	8,938
17	浜町(黒石貨物自動車株前)	3,710	3,474	3,200	3,116	3,132	3,022	2,784	2,482
18	相野(JA津軽みらいセルフくろいし前)	7,904	8,556	8,490	8,744	8,628	8,994	8,704	7,952
19	内町(御幸公園前)								3,716
合 計		96,806	96,232	94,276	91,182	89,264	91,640	87,064	90,672

令和6年度交通量調査集計表(過年度一覧表)

2. 車両(日曜日)

調 査 地 点		調 査 年 月 日							
		27・9・20 日曜日	29・9・17 日曜日	01・9・22 日曜日	02・9・20 日曜日	03・9・19 日曜日	04・9・18 日曜日	05・9・17 日曜日	06・9・22 日曜日
1	一番町(ワンダープリント隣地前)	3,312	3,730	3,360	2,816	2,888	2,826	2,578	2,530
2	寺小路(池田不動産駐車場)	2,846	3,422	2,782	2,320	2,734	2,588	2,614	2,722
3	元町(田澤宅前)	2,304	1,612	1,636	1,436	1,446	1,676	1,442	1,266
4	上町(株山与呉服店前)	724	536	554	504	458	524	462	558
5	一番町通り(青い森信用金庫黒石支店前)	2,204	2,164	2,212	2,230	2,010	2,028	2,020	2,044
6	横町(クラフトしみず前)	652	502	510	496	490	450	470	502
7	中町(こみせ駅前)	2,228	1,906	1,778	1,938	1,778	2,008	1,956	1,866
8	市ノ町(旧大黒前)	2,702	2,374	2,200	2,240	2,144	2,264	2,200	2,174
9	市ノ町(市役所正面入口前)	4,728	4,454	3,982	4,064	4,204	4,040	3,458	3,720
10	追子野木(DCMサンワ(株)黒石店前)	13,518	11,644	11,430	11,654	10,834	10,424	9,802	9,256
11	中川(南佐川自動車整備工場前)	9,430	8,734	9,422	8,664	9,982	8,520	8,692	8,088
12	袋井(ローソン黒石袋井店前)	5,926	5,818	5,264	5,188	5,340	5,016	4,988	5,076
13	浅瀬石(福音の星前)	10,296	8,292	8,444	8,970	8,052	7,448	7,568	5,926
14	ちとせ(黒石大橋前)	11,692	11,362	10,992	10,934	10,296	10,588	10,184	10,102
15	山形町(法眼寺前)	5,520	5,320	4,880	5,652	5,010	4,518	4,420	4,418
16	旭町(県信用組合黒石支店前)	9,472	8,834	8,188	7,808	8,600	8,250	7,852	7,734
17	浜町(黒石貨物自動車(株)前)	2,320	2,320	1,952	1,916	2,016	2,092	1,742	2,022
18	相野(JA津軽みらいセルフくろいし前)	8,284	9,268	8,156	8,832	8,054	7,918	8,120	7,172
19	内町(御幸公園前)								3,716
合 計		98,158	92,292	87,742	87,662	86,336	83,178	80,568	80,892

令和6年度交通量調査集計表(過年度一覧表)

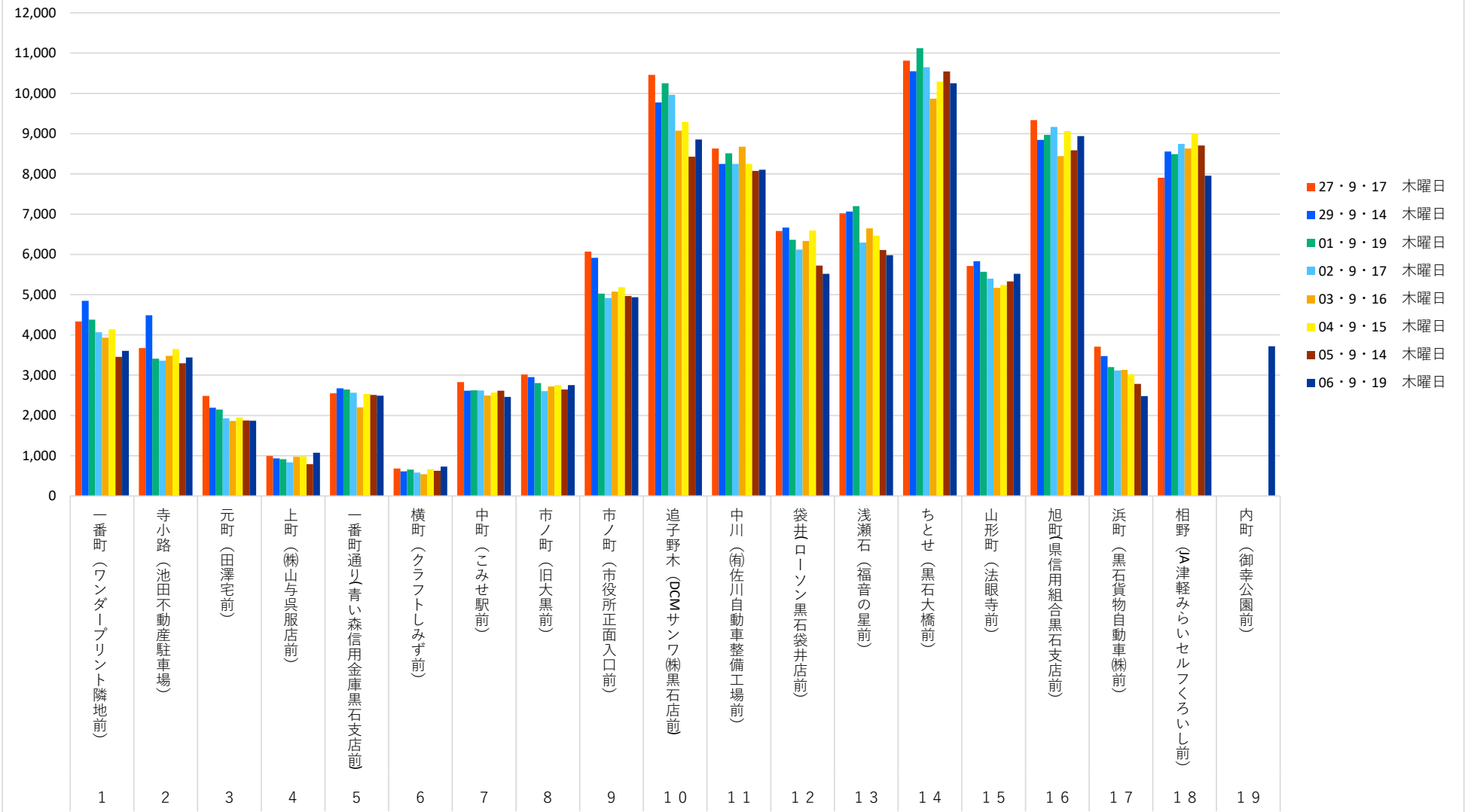
1. 歩行者(平日)

調 査 地 点		調 査 年 月 日							
		27・9・17 木曜日	29・9・14 木曜日	01・9・22 木曜日	02・9・17 木曜日	03・9・16 木曜日	04・9・15 木曜日	05・9・14 木曜日	06・9・19 木曜日
1	一番町(ワンダープリント隣地前)	682	730	622	452	518	406	322	352
2	寺小路(池田不動産駐車場)		392	250	246	204	218	170	226
4	上町(株山与呉服店前)	318	304	204	172	260	282	184	214
5	一番町通り(青い森信用金庫黒石支店前)	314	282	274	240	152	258	196	202
6	横町(クラフトしみず前)	200	240	214	166	262	206	112	218
7	中町(こみせ駅前)	348	358	262	220	242	714	292	308
8	市ノ町(旧大黒前)	420	358	298	204	348	286	206	264
19	内町(御幸公園前)								314
合計		2,282	2,664	2,124	1,700	1,986	2,370	1,482	1,784

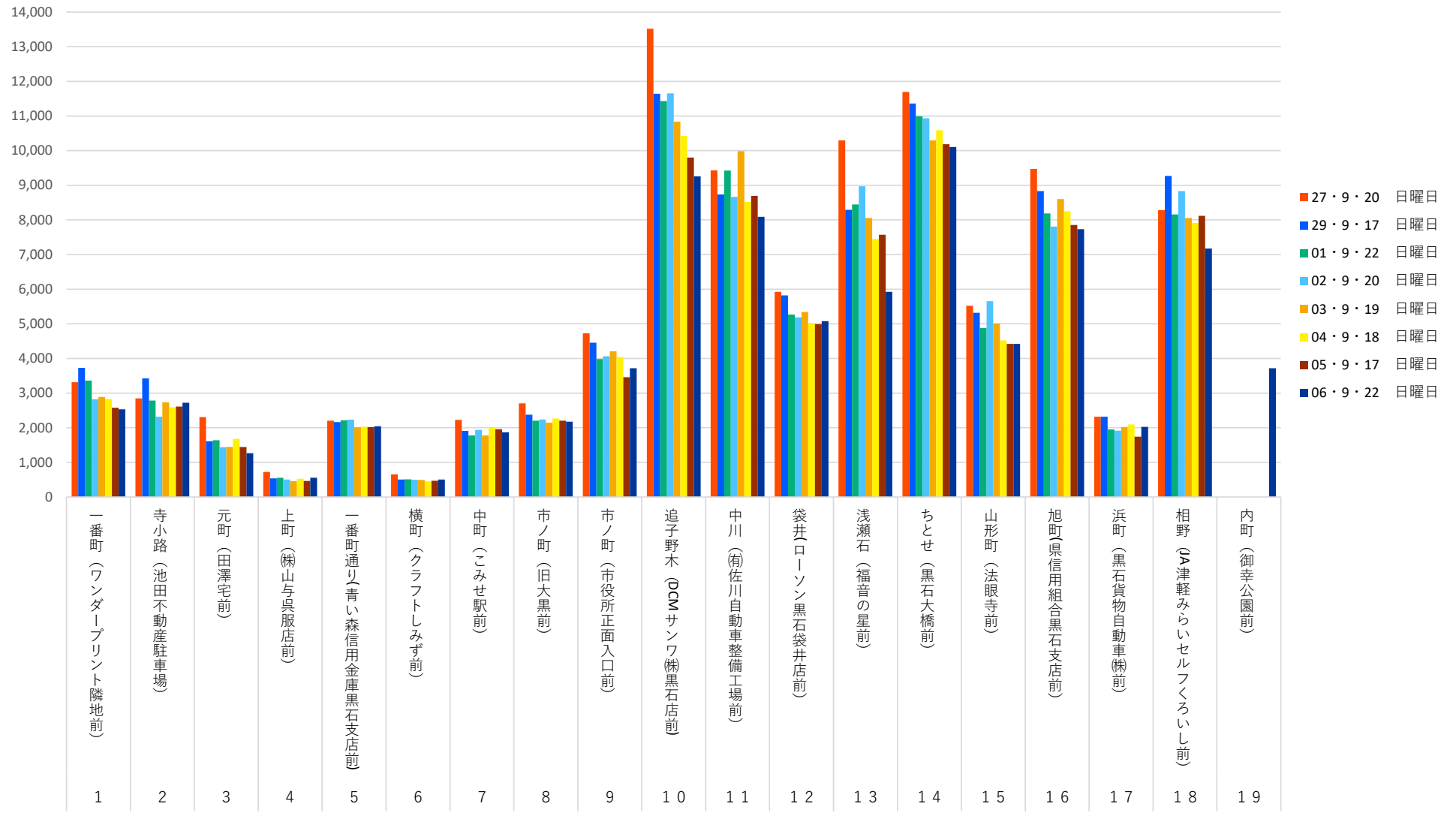
2. 歩行者(日曜日)

調 査 地 点		27・9・20 日曜日	29・9・17 日曜日	01・9・22 日曜日	02・9・20 日曜日	03・9・19 日曜日	04・9・18 日曜日	05・9・17 日曜日	06・9・22 日曜日
1	一番町通り(ワンダープリント隣地前)	550	522	458	392	334	264	244	250
2	寺小路(池田不動産駐車場)		296	184	200	152	158	146	142
4	上町(株山与呉服店前)	122	134	88	96	78	94	100	86
5	一番町通り(青い森信用金庫黒石支店前)	138	160	266	272	142	212	222	84
6	横町(クラフトしみず前)	182	176	158	176	184	148	136	182
7	中町(こみせ駅前)	414	506	388	540	400	914	620	570
8	市ノ町(旧大黒前)	194	204	196	188	180	128	164	100
19	内町(御幸公園前)								314
合計		1,600	1,998	1,738	1,864	1,470	1,918	1,632	1,414

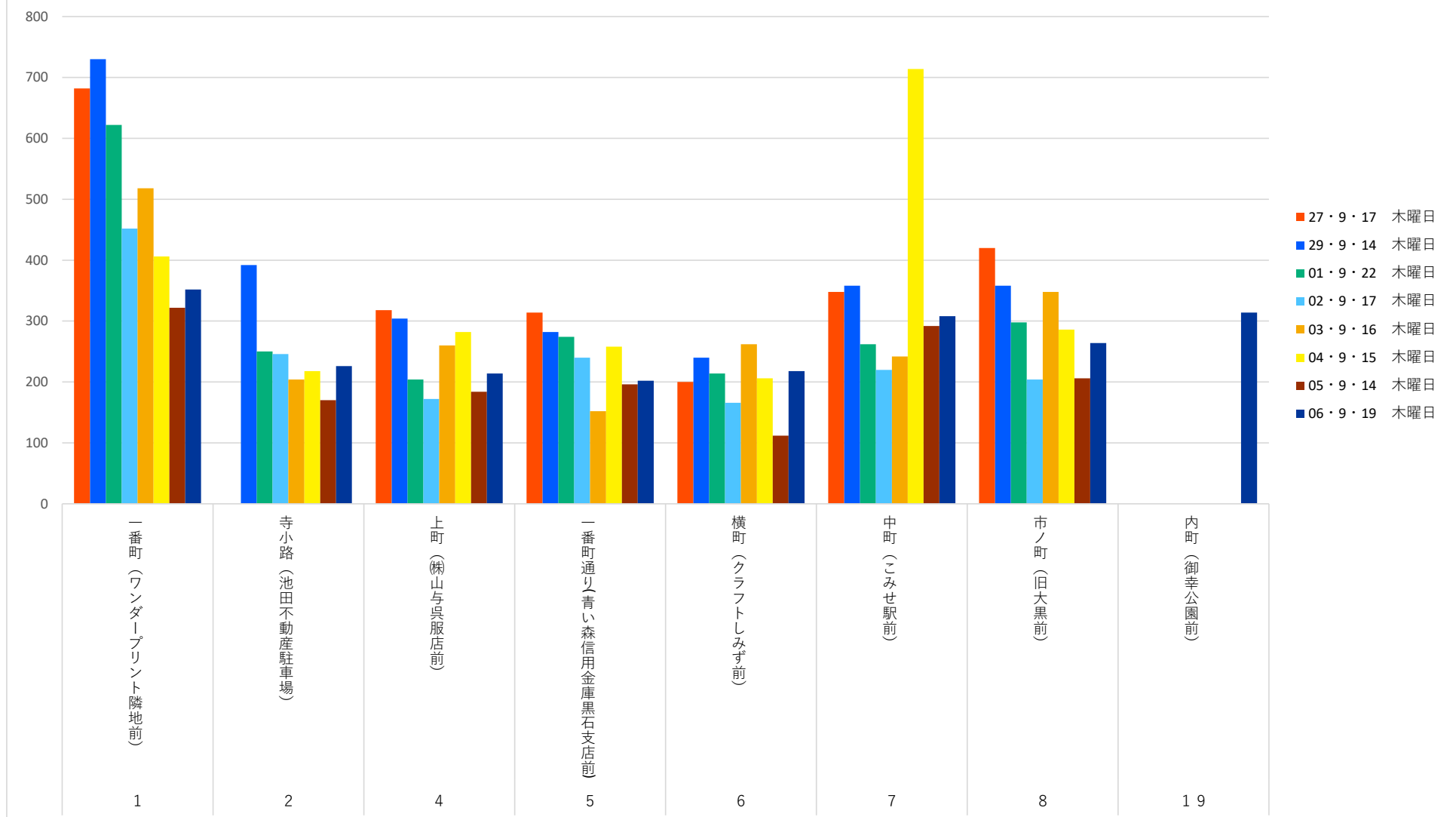
車両（平日）



車両（休日）



歩行者（平日）



歩行者（休日）

